

BOLIGFORENINGEN AF 1944

NDR. SKANSEVEJ 3
9400 NØRRESUNDBY

På afdelingsmødet den 9. april 2024 blev følgende besluttet vedr. **ikke ønskede hunderacer i afd. 14:**

Med henblik på fremadrettet at sikre ekstra trygge rammer for såvel yngre som ældre beboere i afdelingen blev det besluttet, at de nuværende regler om hundeholde suppleres af følgende tillæg:

Det vedtages, at hunde, der er egnet til at skabe utryghed blandt afdelingens beboere, herunder muskel- og/eller kamphunde, fremadrettet ikke må holdes på afdelingens område. Det betyder, at lejere, deres besøgende eller øvrige personer med tilknytning til lejeres husstand på intet tidspunkt må medbringe de pågældende hunde på afdelingens område.

Boligsøgende med hund eller lejere, som ønsker at holde eller få besøg af en hund skal på forlangende, fra administrationen, kunne dokumentere, at hunden ikke er af en race, eller en blanding af racer, som udgør den førnævnte kategori af hunde. **Hunderacer eller blandinger** heraf, som i alle tilfælde karakteriseres som egnet til at skabe utryghed blandt beboerne, og **som derfor er forbudt, fremgår af listen nedenfor.**

Dokumentation skal ske ved fremvisning af original attest fra Dansk Kennel Klub eller fra Dansk Hunderegister, alternativt fra en dyrlæge. Foruden førnævnte attest, skal pågældende som ønsker at holde hund i sit lejemål ligeledes kunne fremvise gyldig ansvarsforsikringspolice for hunden. Den pågældende afholder selv enhver udgift forbundet med fremskaffelsen af førnævnte dokumentation.

Hvis lejeren på forlangende, fra administrationen, ikke er i stand til at fremvise en fyldestgørende dokumentation, kan hunden ikke godkendes og må ikke være på afdelingens område.

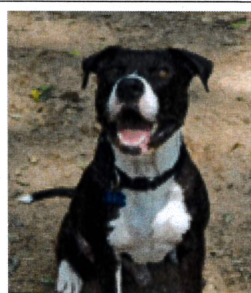
Såfremt en lejer, eller personer med tilknytning til lejers lejemål, forbryder sig imod nærværende regelsæt og medbringer en ikke-godkendt hund på afdelingens område, bliver lejeren pålagt straks at fjerne hunden. Såfremt lejeren ikke efterlever dette eller i øvrigt gør sig skyldig i gentagne overtrædelser, vil den pågældendes lejeaftale kunne bringes til ophør uden yderligere varsel.

Hunderacer (samt blandinger heraf), som i alle tilfælde er forbudte i Afdeling 14:

Racer oplyst i parentes er "underarter" eller nærtbeslægtede arter, som ligeledes er omfattet af forbuddet.



Akita (Akita Inu/Great Japanese dog)



Guatemalan Bull Terrier

Kontortid: mandag, tirsdag, onsdag kl. 10.00 - 13.00

Torsdag kl. 13.00 - 17.00

TLF. 96 32 17 00

e-mail: bf@bf1944.dk

internet: www.bf1944.dk



Alano Español



Gull Terrier



Alpha blue blood bulldog



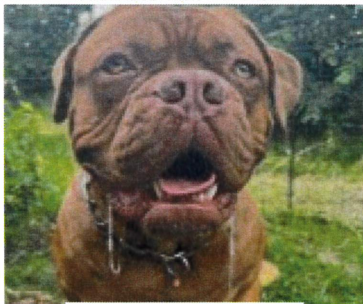
Italiensk Pardog



American Akita



Komondor



Amerikansk Molos



Mastin de los Pirineos



Bull Terrier (Engelsk/Miniature)



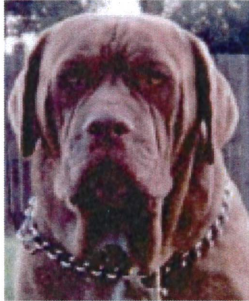
Mastino Napoletano



Australsk Bully Dane



Mastin Español



Australsk Bandog



Rottweiler



Bandog Bandogge



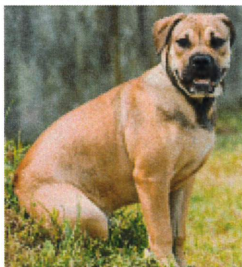
Tibetansk mastiff



Bullmastiff



Tosa Inu



Ca de Bou - Mallorca Bulldog



Fila Brasileiro



Ca de Bestiar



Dogo Argentino



Bully Kutta



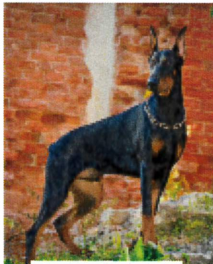
Amerikansk Bulldog



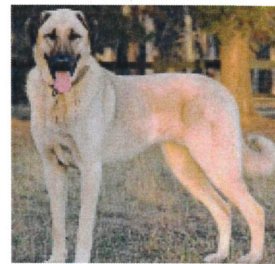
Cane Corso Italiano



Boerboel



Dobermann



Kangal



Cimarrón Uruguayo



Centralasiatisk Ovtcharka



Dogue Canario



Kaukasisk Ovtcharka



Dogue Brasileiro



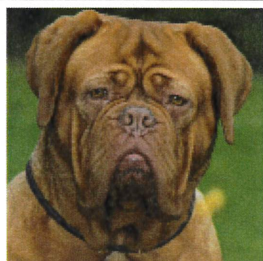
Sarplaninac



Dosa



Tornjak



Dogue de Bourdeaux



Sydrussisk Ovtcharka



Staffordshire Bull Terrier
(Engelsk, irsk, amerikansk)



Olde Boston Bulldogge



Mastiff (Engelsk Mastiff)



Olde English Bulldogge



Pitbull Terrier



Shar pei